

TECHNISCHE DOKUMENTATION

AUSSENANLAGEN

Rundholz

Rohprodukte aus Waldkieferholz, behandelt für eine Nutzungsklasse 4.

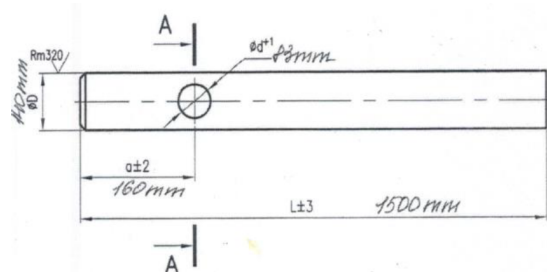
X: angeboten -: nicht angeboten

LÄNGE (m)	Ø 4 cm	Ø 6 cm	Ø 8 cm	Ø 10 cm	Ø 12 cm	Ø 14 cm	Ø 16 cm
1,5	-	-	-	X	X	-	-
mit Spitze	X	X	X	-	-	-	-
1,75	-	-	-	-	-	-	-
mit Spitze	-	-	-	X	X	-	-
2,00	-	-	X	X	X	X	X
mit Spitze	X	X	X	X	X	-	-
2,50	-	-	X	X	X	X	X
mit Spitze	X	X	-	-	-	-	-
3,00	-	-	X	X	X	X	X
mit Spitze	-	X	-	-	-	-	-
4,00	-	-	-	X	X	X	X

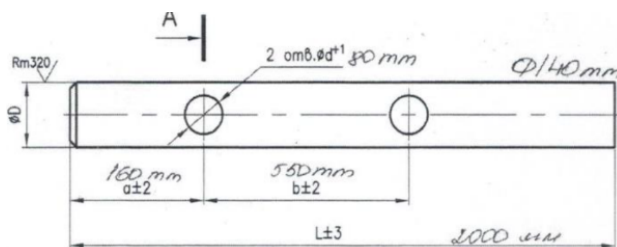
Wenden Sie sich bei speziellen Anfragen an uns.

Die Rundhölzer können wie unten dargestellt abgekantet oder gebohrt sein.

Rundholz Ø 14 cm in 1,50 m
mit einer Bohrung Ø 82 mm



Rundholz Ø 14 cm in 2,00 m
mit zwei Bohrungen Ø 82 mm



Halbstab

Rohprodukte aus Waldkieferholz, behandelt für eine Nutzungsklasse 4.

X: angeboten -: nicht angeboten

LÄNGE (m)	Ø 8 cm	Ø 10 cm	Ø 12 cm
2,00	X	X	X
2,50	X	X	X
3,00	-	X	X
4,00	-	X	X

Pfosten, quadratisch

Rohprodukte aus Waldkieferholz, behandelt für eine Nutzungsklasse 4.

	Einheit
9 x 9 x 2,00 m	Stück

Verkleidungen und Terrassendielen

Sägeprodukte aus Waldkieferholz, behandelt für eine Nutzungsklasse 4.

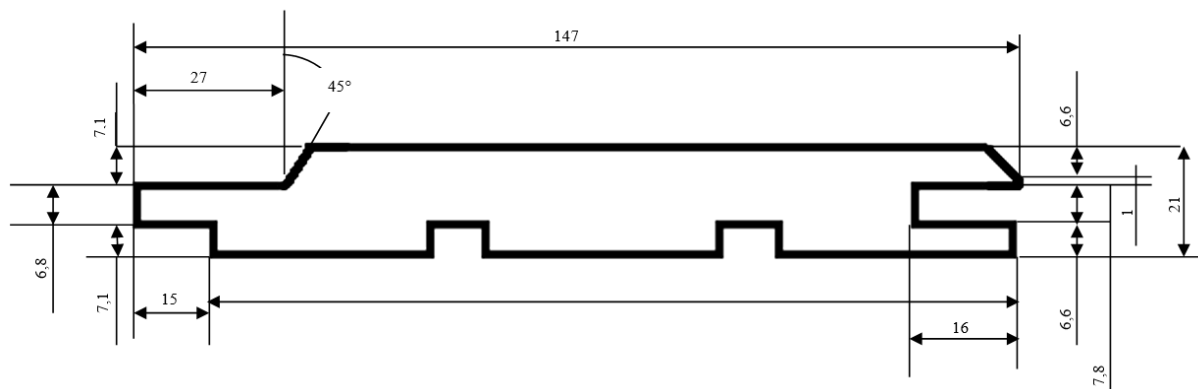
Andere Holzarten auf Anfrage.

	Bestelleinheit
Verkleidung A/B Profil mit Aussparung FARBLOS	m ²
21 x 132 cm, unterschiedliche Längen	
Terrassendielen gerillt FARBLOS	m ²
21 x 95 cm, Länge je nach Rohstoffeingang	
27 x 145 cm, Länge je nach Rohstoffeingang	m ²
	Bestelleinheit
Verkleidung A/B Profil mit Aussparung BRAUN	m ²
21 x 132 cm, unterschiedliche Längen	
Terrassendielen gerillt BRAUN	m ²
27 x 145 cm, Länge je nach Rohstoffeingang	

Verkleidungen müssen nach den Regeln der Technik bearbeitet und angebracht werden, und zwar nach der französischen Norm NF DTU 41.2.

Terrassendielen müssen nach den Regeln der Technik verlegt werden, und zwar nach der französischen Norm NF DTU 51.4.

Profil mit Aussparung der Verkleidung



Gartenschwellen

Produkte aus Eiche, behandelt für eine Nutzungsklasse 4.

	Bestelleinheit
10 x 20 x 1,00 m	Stück
10 x 20 x 1,50 m	Stück
10 x 20 x 2,00 m	Stück
10 x 20 x 2,50 m	Stück
12 x 17 x 2,60 m	Stück

Nutzungsklasse

Die Nutzungsklasse bestimmt den Grad der Widerstandsfähigkeit durch natürliche Langlebigkeit oder durch Haltbarkeit mithilfe eines Holzbearbeitungsverfahrens (Autoklav, Wärmebehandlung). Diese Klassifizierung wird von der Norm EN 335 je nach den Risiken der Feuchtigkeitsexposition und somit den biologischen Risiken festgelegt.

1	2	3.1	3.2	4	5
<ul style="list-style-type: none"> • Immer in trockenen Innenräumen befindliches Holz - Wandverkleidungen, Tür, Parkett usw. 	<ul style="list-style-type: none"> • Holz im Innenbereich oder im geschützten Bereich mit zeitlich eng begrenzter Feuchtigkeitseinwirkung - Dachstuhl, Holzrahmenbau, Fassadenverkleidung im Schutz eines Vordaches usw. 	<ul style="list-style-type: none"> • Holz im Außenbereich außer Bodenbelägen. Häufige Durchfeuchtung über kurze Zeiträume (einige Tage) 	<ul style="list-style-type: none"> • Holz im Außenbereich außer Bodenbelägen. Sehr häufige Durchfeuchtung über längere Zeiträume (einige Wochen) 	<ul style="list-style-type: none"> • Holz im Außenbereich mit wiederkehrenden Boden- und/oder Wasserkontakt bis hin zu Holz unter dem Wasserspiegel in Süßwasser - Pflöcke oder Pfähle im Erdreich, Unterkonstruktion von Terrassen usw. 	<ul style="list-style-type: none"> • Holz unter dem Wasserspiegel in Salzwasser - Ponton- oder Stegstützen am Meer