

# DOCUMENTATION TECHNIQUE

## AMENAGEMENT EXTERIEUR

### Rondins

Produits bruts de sciage en pin sylvestre, traités pour un usage en classe d'emploi 4.

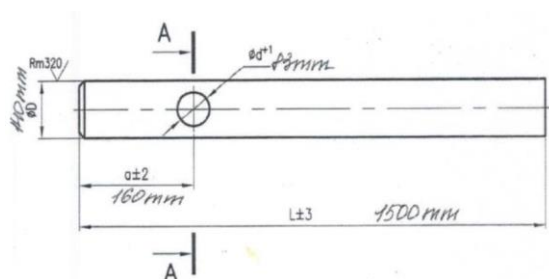
X : proposé                      - : non proposé

LONGUEUR (m)	Ø 4 cm	Ø 6 cm	Ø 8 cm	Ø 10 cm	Ø 12 cm	Ø 14 cm	Ø 16 cm
<b>1,5</b>	-	-	-	X	X	-	-
<b>avec pointe</b>	X	X	X	-	-	-	-
<b>1,75</b>	-	-	-	-	-	-	-
<b>avec pointe</b>	-	-	-	X	X	-	-
<b>2,00</b>	-	-	X	X	X	X	X
<b>avec pointe</b>	X	X	X	X	X	-	-
<b>2,50</b>	-	-	X	X	X	X	X
<b>avec pointe</b>	X	X	-	-	-	-	-
<b>3,00</b>	-	-	X	X	X	X	X
<b>avec pointe</b>	-	X	-	-	-	-	-
<b>4,00</b>	-	-	-	X	X	X	X

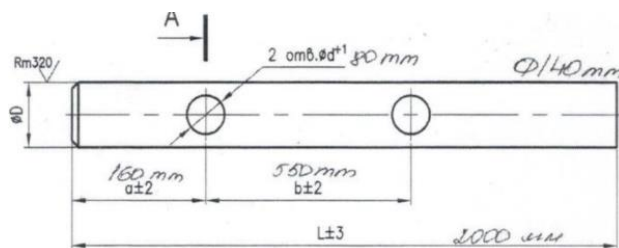
Nous consulter pour toute demande spéciale.

Les rondins peuvent être chanfreinés et percés comme ci-dessous :

Rondins Ø 14 cm en 1,50 m  
avec 1 trou percé Ø 82mm



Rondins Ø 14 cm en 2,00 m  
avec 2 trous percés de Ø 82mm



## Demi-rondin

Produits bruts de sciage en pin sylvestre, traités pour un usage en classe d'emploi 4.

X : proposé      - : non proposé

LONGUEUR (m)	Ø 8 cm	Ø 10 cm	Ø 12 cm
2,00	X	X	X
2,50	X	X	X
3,00	-	X	X
4,00	-	X	X

## Poteaux carrés

Produits bruts de sciage en pin sylvestre, traités pour un usage en classe d'emploi 4.

	Unité
9 x 9 x 2,00 m	Pièce

## Bardage & Lames de terrasse

Produits rabotés en pin sylvestre, traités pour un usage en classe d'emploi 4.

Autres essences sur demande.

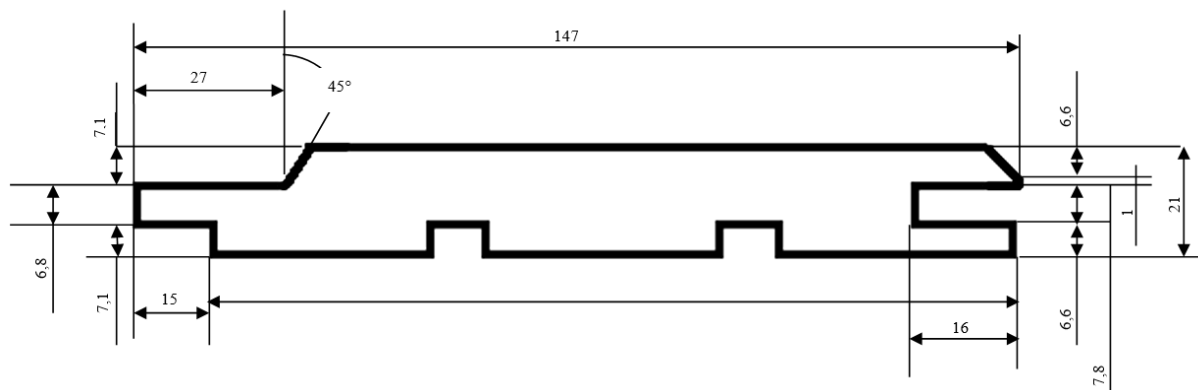
	Unité de commande
<b>Bardage A/B profil élégie INCOLORE</b> 21 x 132 cm, diverses longueurs	m <sup>2</sup>
<b>Lames de terrasse rainurées INCOLORE</b> 21 x 95 cm, longueur fonction arrivage	m <sup>2</sup>
27 x 145 cm, longueur fonction arrivage	m <sup>2</sup>

	Unité de commande
<b>Bardage A/B profil élégie MARRON</b> 21 x 132 cm, diverses longueur	m <sup>2</sup>
<b>Lames de terrasse rainurées MARRON</b> 27 x 145 cm, longueur fonction arrivage	m <sup>2</sup>

Le bardage doit être usiné et posé selon les règles de l'art, à savoir le DTU 41.2.

Les lames de terrasse doivent être posées selon les règles de l'art, à savoir le DTU 51.4.

### Profil élégie du bardage



## Traverses paysagères

Produits en chêne, traités pour un usage en classe d'emploi 4.

	Unité de commande
10 x 20 x 1,00 m	Pièce
10 x 20 x 1,50 m	Pièce
10 x 20 x 2,00 m	Pièce
10 x 20 x 2,50 m	Pièce
12 x 17 x 2,60 m	Pièce

## Classe d'emploi

La classe d'emploi détermine le degré de résistance, par durabilité naturelle ou conférée via un procédé de traitement (autoclave, thermochauffage) d'un bois. Cette classification est fixée par la norme EN 335, selon les risques d'exposition de l'ouvrage à l'humidité, et donc les risques biologiques.

1	2	3.1	3.2	4	5
<ul style="list-style-type: none"> <li>Bois toujours en intérieur sec - lambris, porte, parquet, ...</li> </ul>	<ul style="list-style-type: none"> <li>Bois en intérieur ou sous abri avec humidification très ponctuelle - charpente, ossature, bardage abrité sous auvent, ...</li> </ul>	<ul style="list-style-type: none"> <li>Bois extérieur hors sol. Humidification fréquente sur des périodes courtes (quelques jours).</li> </ul>	<ul style="list-style-type: none"> <li>Bois extérieur hors sol. Humidification très fréquente sur des périodes significatives (quelques semaines).</li> </ul>	<ul style="list-style-type: none"> <li>Bois en extérieur en contact récurrent avec le sol et/ou l'eau, voire immergé en eau douce - piquets ou poteaux plantés en terre, solivage de terrasse, ...</li> </ul>	<ul style="list-style-type: none"> <li>Bois immergé dans l'eau de mer - pieds de ponton ou de jetée en milieu marin</li> </ul>